

Analiza egzaminu próbnego z języka polskiego kl. III gim. styczeń 2015

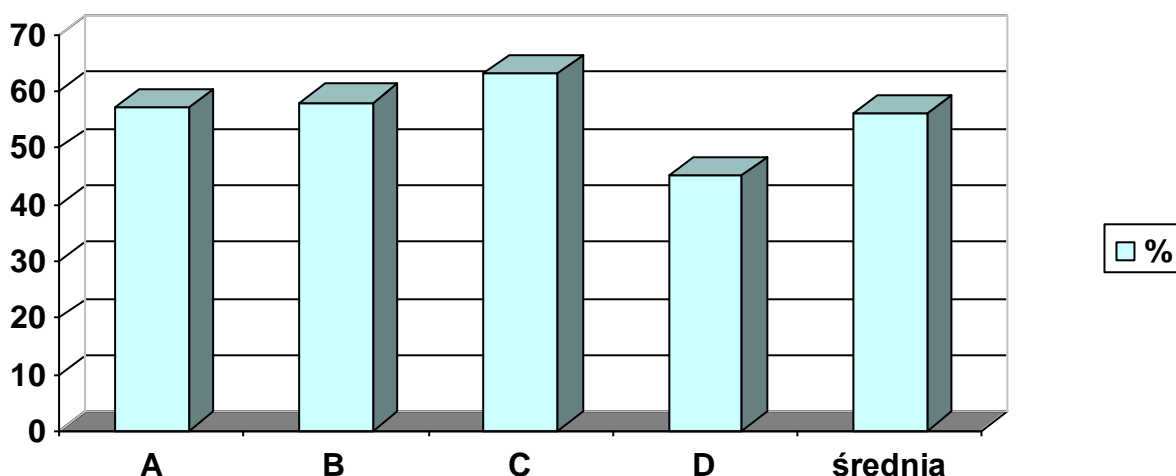
Zestaw egzaminacyjny przygotowało Wydawnictwo Nowa Era, zawierał 23 zadania (20 zamkniętych, 2 otwarte) za 32 punkty.

W egzaminie wzięło udział 73 uczniów:

- *72 uczniów pisało arkusz A1*
- *1 uczeń pisał arkusz A8*

Wyniki uzyskane przez klasy:

<i>klasa</i>	<i>średnia ilość pkt. /32 max/</i>	<i>%</i>
<i>A</i>	<i>18,2</i>	<i>57%</i>
<i>B</i>	<i>18,6</i>	<i>58%</i>
<i>C</i>	<i>20,2</i>	<i>63%</i>
<i>D</i>	<i>14,5</i>	<i>45%</i>
<i>średnia</i>	<i>17,9</i>	<i>56%</i>



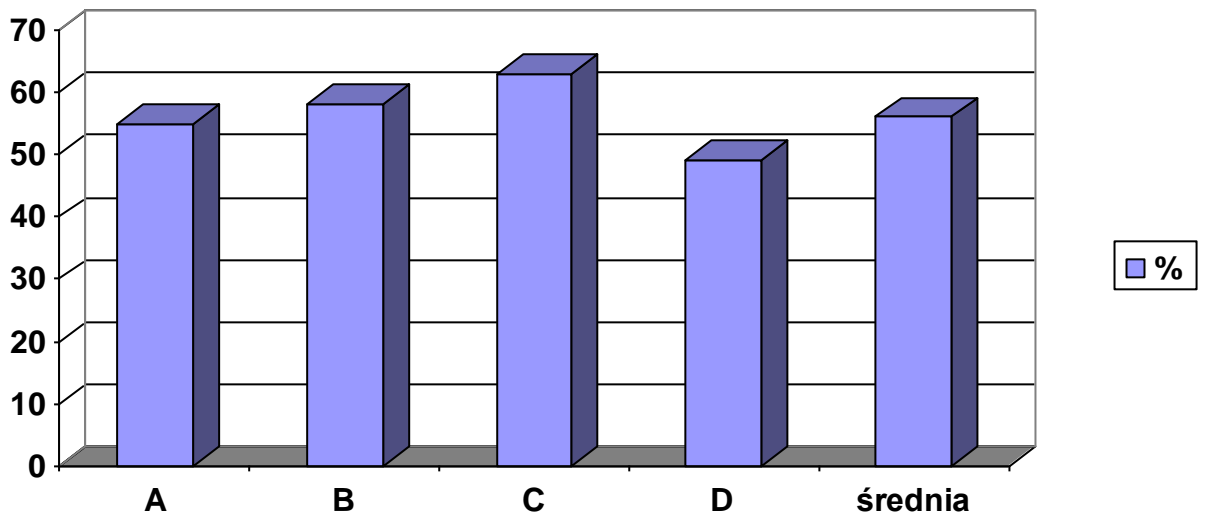
Zadania zamknięte:

- **najlepiej** zostały rozwiązane te, które dotyczyły czytania tekstów ze zrozumieniem;

- **najslabiej** wypadły zadania dotyczące mitologii greckiej i gramatyki (rozpoznawanie typu zdania okolicznikowego oraz budowy orzeczenia imiennego).

Wyniki uzyskane przez klasy:

klasa	średnia ilość pkt. /20 max/	%
A	11,0	55%
B	11,6	58%
C	12,5	63%
D	9,8	49%
średnia	11,2	56%

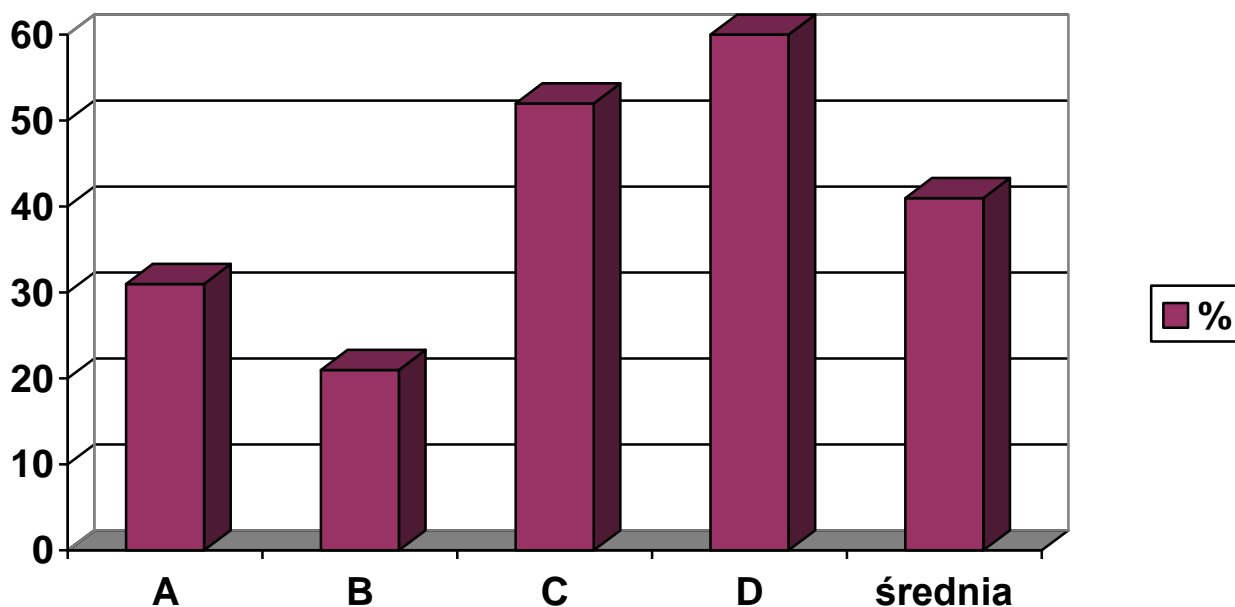


Zadania otwarte polegały na napisaniu:

krótkiej wypowiedzi - **dedykacji**

Wyniki uzyskane przez klasy:

klasa	średnia ilość pkt. /2 max/	%
A	0,6	31%
B	0,4	21%
C	1,1	52%
D	1,2	60%
średnia	0,8	41%

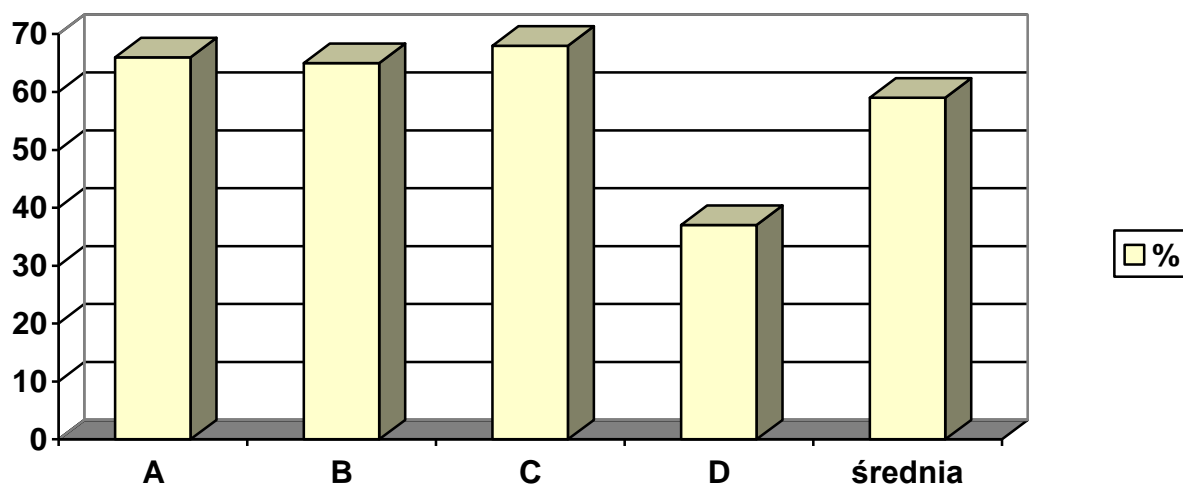


oraz dłuższej wypowiedzi –

charakterystyki z elementami rozprawki

Wyniki uzyskane przez klasy:

<i>klasa</i>	<i>średnia ilość pkt. /10 max/</i>	<i>%</i>
<i>A</i>	<i>6,6</i>	<i>66%</i>
<i>B</i>	<i>6,5</i>	<i>65%</i>
<i>C</i>	<i>6,8</i>	<i>68%</i>
<i>D</i>	<i>3,7</i>	<i>37%</i>
średnia	5,9	59%



Największą ilość punktów (10) można było zdobyć za dłuższą wypowiedź.

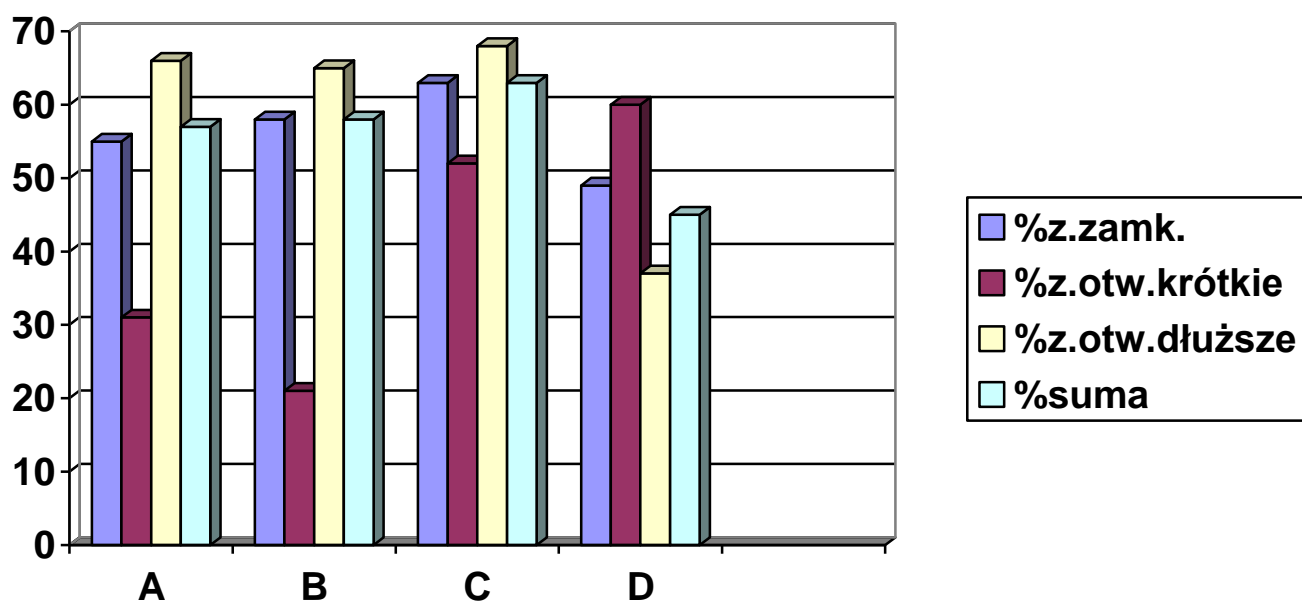
Na znaczne obniżenie wyników przełożyło się m. in. to, że:

- 5 uczniów napisało za krótką wypowiedź,
- 4 uczniów napisało pracę na inny temat,
- 2 uczniów nie podjęło wypowiedzi,

co daje prawie 17% wyników bliskich 0p.

Ogółem uzyskane wyniki:

klasa	z.zamkn.	z.otw.krót.	z.otw.dłuż.	suma
A	55%	31%	66%	57%
B	58%	21%	65%	58%
C	63%	52%	68%	63%
D	49%	60%	37%	45%
średnia	56%	41%	59%	56%



Wyniki egzaminu próbnego z języka polskiego odpowiadają 5 staninowi, czyli poziomowi średniemu.

Uczeń rozwiązujący arkusz A8 zdobył 12/32punkty, co stanowi 38% i plasuje go w staninie 4, czyli niżej średnim.

Opracowała: A. Schabowska-Wirtel